



Requisitos Técnicos y Configuración

LICITADORES

Índice

1. PASOS NECESARIOS PARA LICITAR.....	3
2. RESUMEN REQUISITOS TÉCNICOS	4
3. INSTALACIÓN DE APLICACIÓN ESCRITORIO	6
4. INSTALACIÓN DE AUTOFIRM@.	14
5. EJECUCIÓN DE LA HERRAMIENTA DE CONFIGURACIÓN.....	15

1. PASOS NECESARIOS PARA LICITAR

Pasos necesarios para que su empresa esté preparada para licitar electrónicamente:



- ✘ Identificar a las personas de su empresa que van a participar en los procesos de licitación electrónica.



- ✘ Contar con un Certificado Electrónico
- ✘ Los certificados digitales instalados en el navegador de internet del ordenador, que se va a utilizar para realizar la firma y envío de la oferta, debe tener tanto la parte pública como la parte privada.
- ✘ **Cualquier certificado admitido por esta Plataforma deberá tener asociado siempre una persona física.**



- ✘ Configuración del ordenador con los requisitos técnicos específicos que mostramos a continuación e instalación **obligatoria** del software requerido (consultar apartado 3 del presente manual)

2. RESUMEN REQUISITOS TÉCNICOS

Ordenador



- ✘ Sistema operativo: Cualquier sistema operativo Windows con soporte por parte de Microsoft y MAC oS.
- ✘ Espacio libre en disco de aproximadamente cuatro veces el tamaño de los ficheros que conforman la oferta.
- ✘ Procesador de 1GHz o superior.
- ✘ Memoria de 512 MB o superior.

Navegadores de Internet



Chrome	MS Edge	Firefox	IE
79>	40>	51	11

Certificados digitales



- ✘ El Sistema de Licitación Electrónica utiliza, para la validación de certificados, la plataforma @firma de la Administración General del Estado.

Más información en la [Plataforma de @firma](#)

(<http://administracionelectronica.gob.es/ctt/verPestanaGeneral.htm?idIniciativa=afirma#.VssvCI9FyyI>).

Para obtener una lista completa de los prestadores aceptados por esta plataforma acuda a el [documento de proveedores de servicios de certificación de @firma](#) (<http://administracionelectronica.gob.es/PAe/aFirma-Anexo-PSC>).

Permisos de escritura sobre carpetas del equipo.



- ✘ El usuario deberá tener permisos de lectura, escritura y modificación sobre las carpetas
 - Donde se encuentre el/los archivos a anexar en las ofertas.
 - En la carpeta de usuario del sistema.
 - En la carpeta de temporales del sistema.

Antivirus



- ✘ La configuración del antivirus en el ordenador no debe impedir la correcta ejecución de los applets en el equipo cliente.

Ficheros que componen la oferta

- ✘ Los nombres de los ficheros que componen la oferta no deberán contener espacios en blanco, caracteres especiales (incluido la ñ) ni acentos.



- ✘ Los documentos aportados por el licitador deberán estar en el equipo local del usuario, no en carpetas compartidas alojadas en servidores externos.
- ✘ El tamaño máximo por documento permitido por el sistema es de 18 MB.
- ✘ El número máximo de documentos adicionales permitidos por sobre es de tres ficheros, independientemente del número de documentos obligatorios informados por sobre.
- ✘ Los documentos no deberán estar abiertos durante el proceso de firma y envío.
- ✘ Los ficheros que componen la oferta no se modificarán hasta la finalización de la tramitación de un expediente.
- ✘ El órgano de contratación, podrá requerir esta documentación en cualquier momento del proceso de contratación.

IPs dinámicas de salida a internet.



- ✘ El ordenador que se esté utilizando para licitar debe tener una dirección IP fija de conexión a internet.

Restricciones de directivas de seguridad



- ✘ La seguridad implementada en la red donde se encuentra ubicado el ordenador no debe impedir que se transfieran ficheros a través de protocolos https a aplicaciones webs.

Número de sesiones abiertas en el Sistema de licitación



- ✘ Para trabajar correctamente con el Sistema de Licitación Electrónica, el licitador sólo podrá tener una sesión abierta en el sistema.

3. INSTALACIÓN DE APLICACIÓN ESCRITORIO

A continuación, pasamos a explicar detalladamente la instalación del aplicativo.

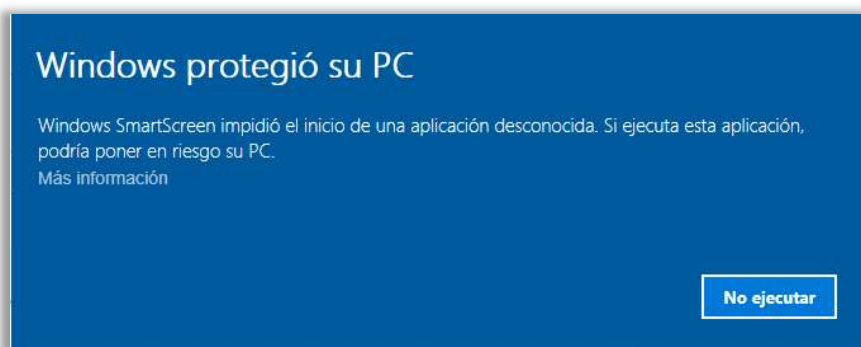
3.1. Instalación de aplicación escritorio para Windows.

1. Accederemos a la pantalla inicial de Licitación Electrónica
2. Desde esta pantalla y pulsando en el botón "Instalar" aparecerán los enlaces a la descarga de la aplicación escritorio.
3. Seleccionaremos la aplicación escritorio que se corresponda con nuestro sistema operativo Windows.

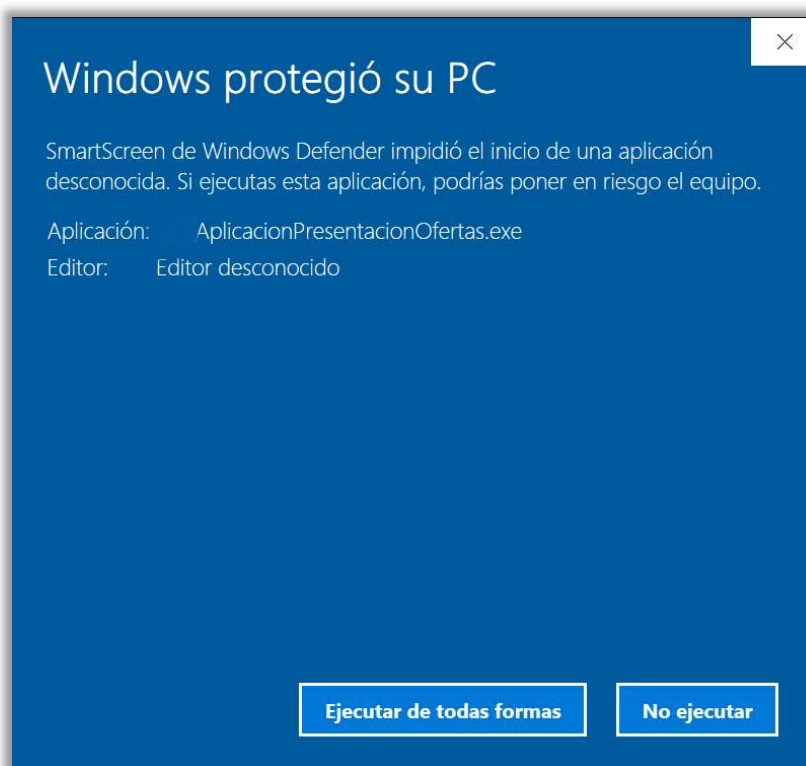


A continuación, pasamos a explicar cómo ejecutar la aplicación escritorio para **sistema operativo Windows**, una vez descargada en el ordenador.

1. Aparecerá un mensaje con las opciones de Ejecutar o Guardar. Pulsar sobre el botón Ejecutar si queremos instalarla directamente o pulsar Guardar si queremos realizar la instalación en otro momento.
2. Si el sistema operativo que está utilizando es Windows 10, puede que al pinchar en ejecutar le aparezca esta pantalla.



Deberá pulsar sobre el botón "No ejecutar", y le aparecerá la siguiente pantalla.

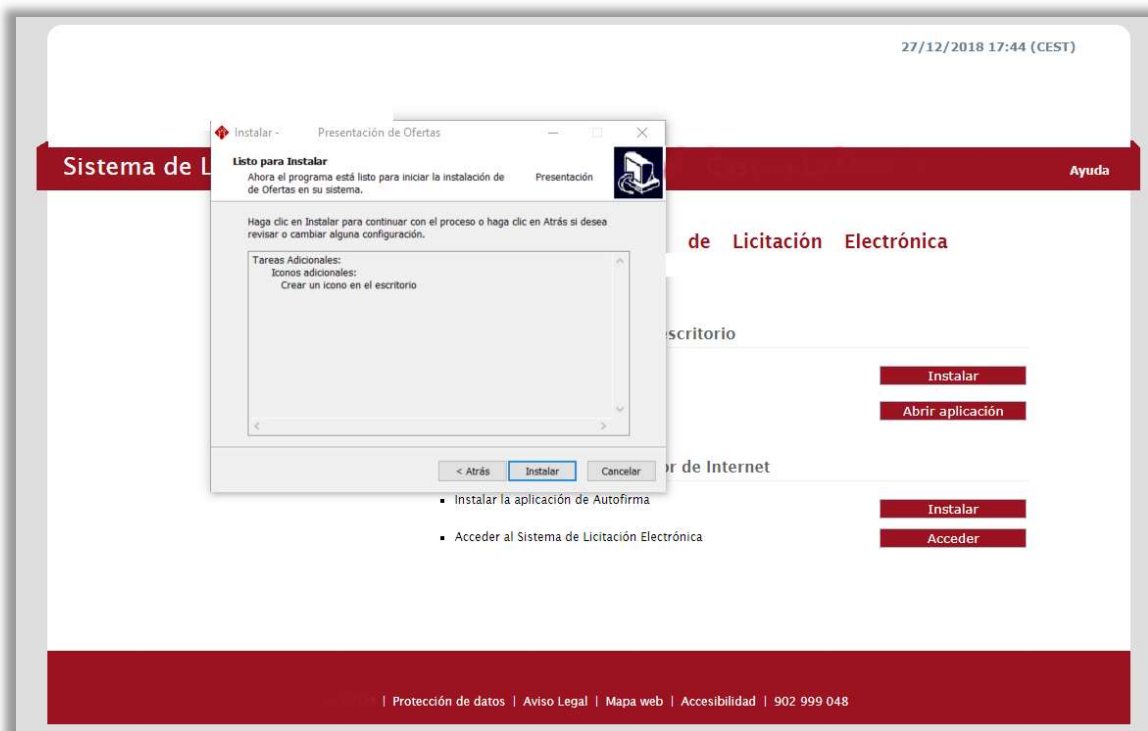


Pulsando sobre "Ejecutar de todas formas" la aplicación comenzará la instalación.

3. El instalador nos solicita el idioma en el cual queremos instalar la aplicación y si queremos o no crear un icono en el escritorio. Si marcamos que sí, en nuestro escritorio aparecerá un icono para abrir la aplicación.



4. Una vez realizado los pasos anteriores, la instalación comenzará a realizarse, pulsando sobre el botón **Instalar**.

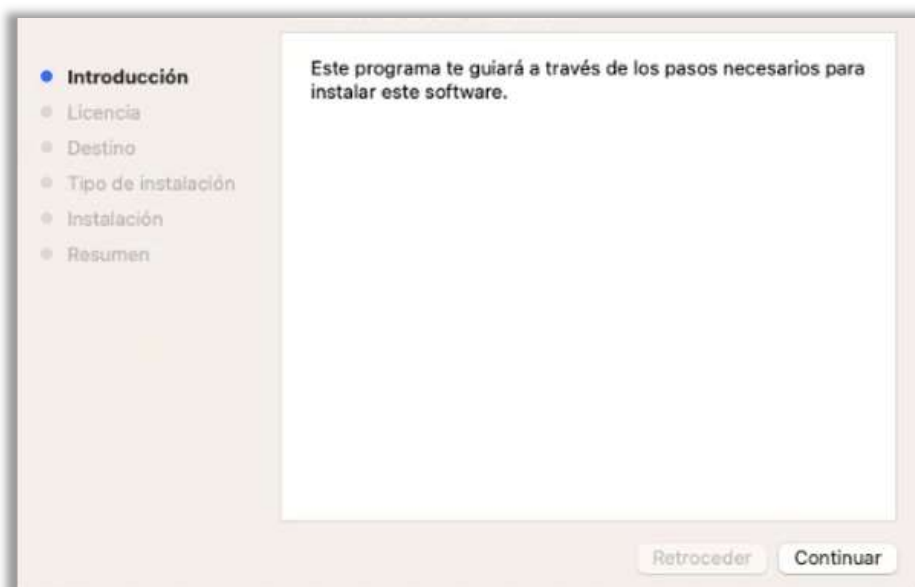


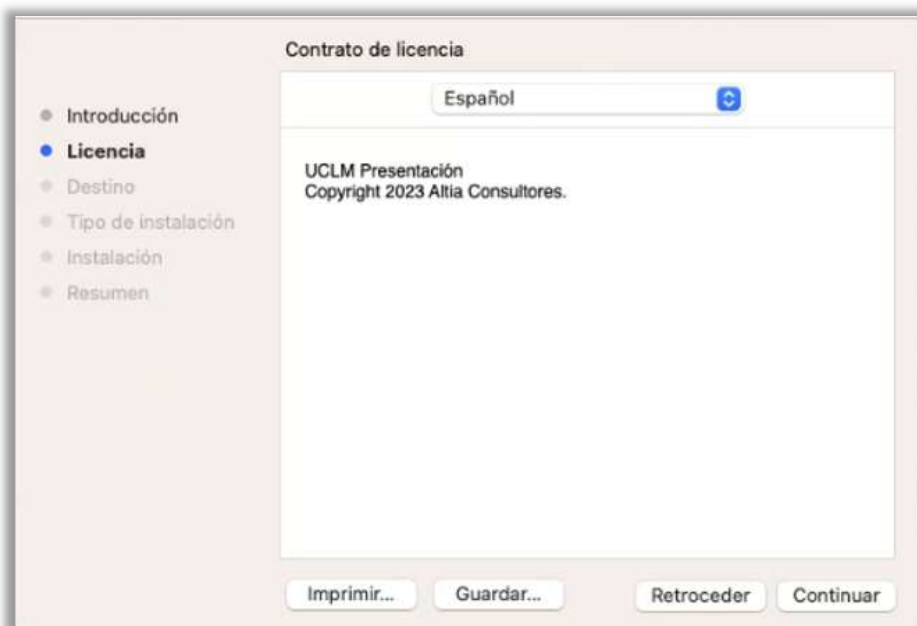
3.2. Instalación de aplicación escritorio para MAC oS.

A continuación, pasamos a explicar los pasos a seguir para la **instalación de la aplicación escritorio para MAC oS.**

1. Accederemos a la pantalla inicial de Licitación Electrónica
2. Desde esta pantalla y pulsando en el botón "Instalar" aparecerán los enlaces a la descarga de la aplicación escritorio.
3. Seleccionaremos la aplicación escritorio que se corresponda con nuestro sistema operativo MAC.
4. Una vez descargada la aplicación escritorio, haga doble click sobre el icono, y siga los pasos del instalador.

Paso 1 y paso 2. Pulsar en continuar para seguir con la instalación.

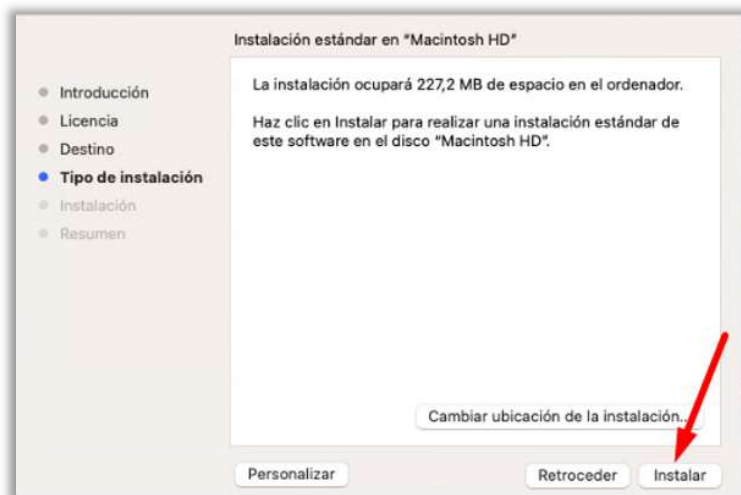




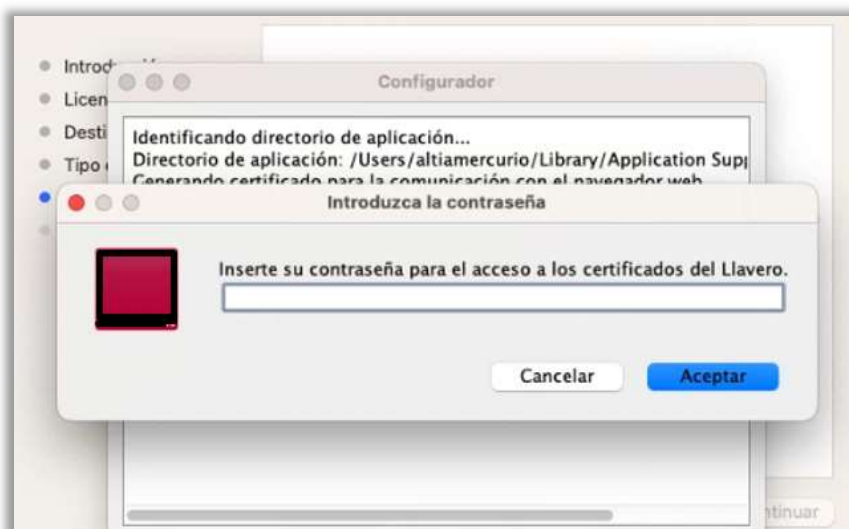
Al pulsar en continuar, aparecerá un mensaje para aceptar las condiciones del contrato de licencia de la aplicación. Pulsar en "Acepto" para continuar la instalación.



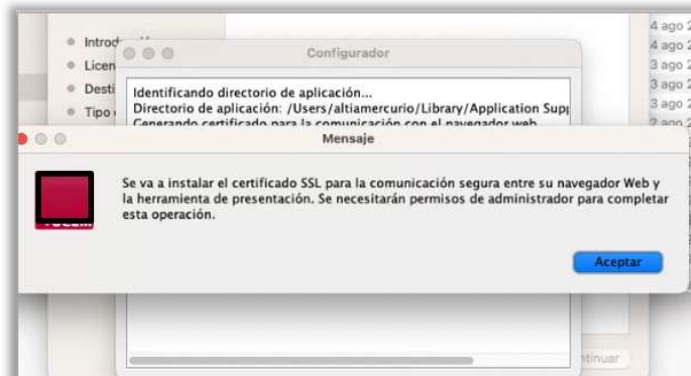
Paso 3. Instalación del aplicativo. Pulsar en "Instalar". Para comenzar la instalación se le pedirá que introduzca el nombre de usuario y contraseña que tenga establecido en su MAC para instalar aplicaciones. Una vez introducida la contraseña pulse en el botón "Instalar software".



Durante la instalación, la aplicación le pedirá que introduzca la contraseña para el acceso a los certificados del Llavero. Esta contraseña se la pedirá en más de una ocasión antes de finalizar el proceso.



Para completar la instalación hay que aceptar la comunicación entre el navegador y la herramienta de presentación de ofertas, pulsando en aceptar cuando aparezca este mensaje.



Paso 4. Si la aplicación se instala correctamente, aparecerá el siguiente mensaje de confirmación.



A continuación, se explican algunas **consideraciones para MAC, que habrá que comprobar para trabajar de forma correcta con la aplicación de Licitación Electrónica.**

En MAC oS, los certificados digitales no se instalan en los navegadores, se instala a nivel de sistema, y se gestionan a través del "Acceso a Llaveros".

Es importante indicar que, cualquier operación que aquí se realice, siempre se va a pedir la autenticación del usuario del sistema.

Para que el MAC trabaje correctamente con MERCURIO, todos los certificados deberán estar configurados en el llavero para "Confiar siempre". En concreto:

- Certificados del localhost.
- Certificados de personales, para la presentación de ofertas.

Para acceder a propiedades de un certificado, sólo habrá que hacer doble clic sobre él, y en la sección "Confiar" en el campo "Al utilizar este certificado", se deberá seleccionar la opción de "Confiar siempre".



4. INSTALACIÓN DE AUTOFIRM@.

Para realizar la descarga del software de Autofirma, acceda a la página inicial del Sistema de Licitación Electrónica, y pulse en el botón "Instalar" del Acceso a través del navegador de Internet.



Cuando acceda al Área de Descarga, seleccione la versión de Autofirma a descargar, según el sistema operativo de su equipo.



El contenido del fichero comprimido que se va a descargar es el siguiente:

- El instalador de la aplicación Autofirma.
- El manual de instalación de la aplicación Autofirma.

5. EJECUCIÓN DE LA HERRAMIENTA DE CONFIGURACIÓN

La herramienta de configuración nos permitirá comprobar si el equipo desde el cual queremos utilizar la Plataforma de Licitación Electrónica cumple con los requisitos básicos para su uso, permitiendo realizar procesos de firma y envío de documentación de prueba. Para ejecutar la herramienta configuradora habrá que seguir los siguientes pasos:

- 1) Acceder a la Plataforma
- 2) En la pantalla principal desplegar el menú Ayuda y pulsar sobre "Herramienta configuradora del sistema"



- 3) Al pulsar sobre el link, aparecerá la primera pantalla que automáticamente hará una verificación de la configuración del sistema operativo y del navegador utilizado para realizar la prueba:

Herramienta configuradora del sistema

1 Navegador **2** Verificación firma

Se comprobará si el navegador y sistema operativo que usa está entre los homologados para usar el Sistema de Licitación Electrónica. Le recordamos que los navegadores y sistemas operativos soportados para la presentación de ofertas son:

- Microsoft Internet Explorer 11 (Windows 7, Windows 8 y Windows 10)
- Microsoft Edge (Windows 10)
- Mozilla Firefox (Windows 7, Windows 8 y Windows 10)
- Google Chrome (Windows 7, Windows 8 y Windows 10)

También se comprobarán las restricciones configuradas en su navegador (bloqueador elementos emergentes). Si desea mayor información sobre los requisitos necesarios y su configuración puede consultar el documento de [Requisitos Técnicos](#)

Sistema Operativo: Microsoft Corporation. - Windows
Navegador: Chrome - 108
Cookies: Habilitado
Ventanas Emergentes: Habilitado

✓ Sistema y navegador comprobados.
Le recordamos que esta comprobación no garantiza la compatibilidad completa de su equipo, por favor continúe con la herramienta.
Pulse el botón siguiente para continuar.

➔ **Siguiente**

4) En la segunda pantalla de la Herramienta configuradora del sistema, se realizará una prueba de firma y envío

Herramienta configuradora del sistema

1 Navegador **2** Verificación firma

Debe realizar una prueba de firma y envío de documentación, proceso necesario para realizar correctamente la presentación de la oferta.

- Para proceder necesita tener un certificado digital válido instalado en su navegador o tarjeta criptográfica.
- Se aceptan certificados de la FNMT, DNLe... Puede consultar en el manual de [Requisitos Técnicos](#) todos los proveedores aceptados por la plataforma.
- Es posible que su navegador le solicite confirmación para ejecutar aplicaciones externas al navegador, concretamente la aplicación de firma electrónica Autofirma y el componente
- Para la prueba necesita seleccionar un fichero existente en su equipo local. El documento seleccionado no puede superar los 5 MB
- Para iniciar la prueba, pulse el botón *Realizar Prueba de Firma y envío* y seleccione el documento y posteriormente un certificado válido de firma.
- Si desea mayor información sobre los requisitos necesarios y su configuración puede consultar el documento de [Requisitos Técnicos](#)

Realizar Prueba de Firma y envío

© UCLM | Protección de datos | Aviso Legal | Mapa web | Accesibilidad | 902 999 048

Herramienta configuradora del sistema



Navegador



Verificación
firma

Debe realizar una prueba de firma y envío de documentación, proceso necesario para realizar correctamente la presentación de la oferta.

- Para proceder necesita tener un certificado digital válido instalado en su navegador o tarjeta criptográfica.
- Se aceptan certificados de la FNMT, DNIe,... Puede consultar en el manual de [Requisitos Técnicos](#) todos los proveedores aceptados por la plataforma.
- Es posible que su navegador le solicite confirmación para ejecutar aplicaciones externas al navegador, concretamente la aplicación de firma electrónica Autofirma y el componente
- Para la prueba necesita seleccionar un fichero existente en su equipo local. El documento seleccionado no puede superar los 5 MB
- Para iniciar la prueba, pulse el botón *Realizar Prueba de Firma y envío* y seleccione el documento y posteriormente un certificado válido de firma.
- Si desea mayor información sobre los requisitos necesarios y su configuración puede consultar el documento de [Requisitos Técnicos](#)

Realizar Prueba de Firma y envío

✓ Firma y envío del documento realizados correctamente
Pulse el botón siguiente para continuar.

➔ Siguiente